

В окружении ИСКУССТВА

Фото: Дмитрий Цыренчиков

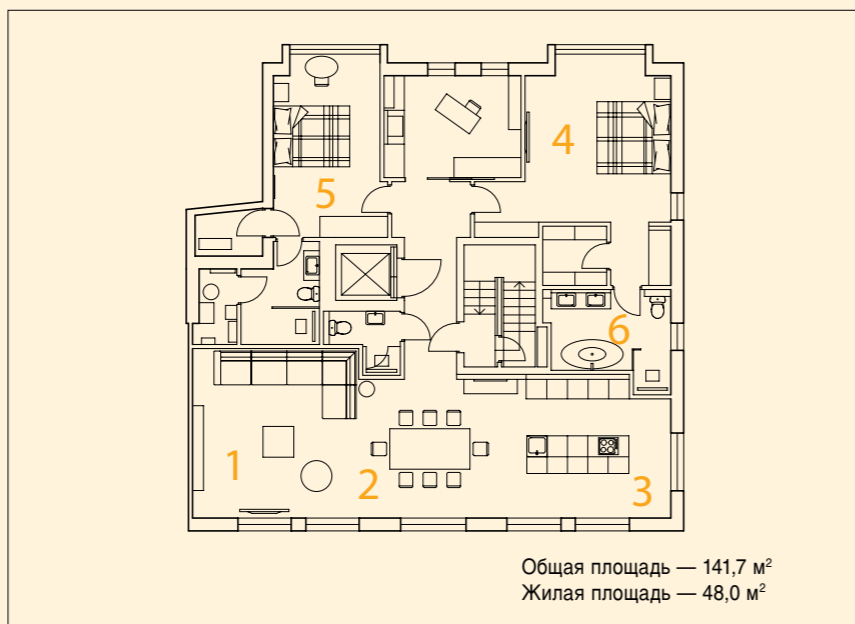
Заказчик из России купил четырехкомнатную квартиру в одном из самых престижных районов Лондона и обратился к архитектору Вячеславу Хомутову с просьбой ее оформить. Автор проекта выбрал для интерьера элегантную и теплую эстетику mid-century.





Автор проекта: шеф-архитектор
Вячеслав Хомутов
(архитектурно-строительное бюро **Haubaus**),
г. Санкт-Петербург

«Владелец лондонской
квартиры — один из немногих
заказчиков, кто ценит
живопись, графику и умеет
жить среди арт-объектов»

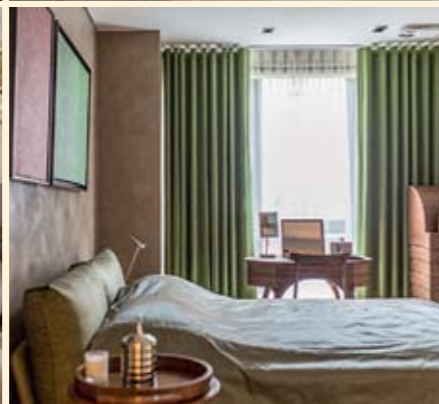
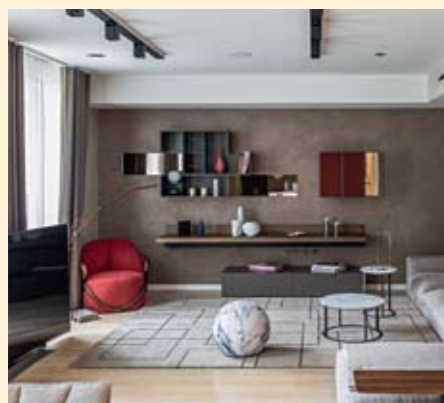


Общая площадь — 141,7 м²
Жилая площадь — 48,0 м²

1. Гостиная-кухня-столовая. Площадь — 56,6 м². Вид на зону гостиной. Диван, столы — **V&V Italia**, пуф — **Maurizio Galante**, кресло — **Giorgetti** (все — Италия)

2. Гостиная-кухня-столовая. Вид на зону столовой. Стол — **Henge**, стулья — **V&V Italia**, консоль — **Giorgetti** (все — Италия). Люстра — **Quasar** (Нидерланды)

3. Гостиная-кухня-столовая. Вид на зону кухни. Гарнитур — **Poliform**, стулья — **V&V Italia** (все — Италия). В кухонной зоне пол облицован керамогранитом



4. Спальня. Площадь — 20,2 м². Кровать, консоль — **Giorgetti**, туалетный столик — **Cecotti Collezioni** (все — Италия). Картины художника **Виктора Кузнецова**

5. Спальня. Площадь — 16,8 м². Кровать — **Poltrona Frau**, бюро, стул — **Cecotti Collezioni** (все — Италия). Картины художника **Валерия Шабловского**

6. Санузел. Площадь — 8,4 м². Сантехника — **Agare** (Италия). Смесители в отделке «хром» встроены в стену. Душевая оборудована за стеклянной перегородкой



С тиль *mid-century* появился в середине XX века, и сегодня он по-прежнему сохраняет популярность благодаря своей индивидуальности и комфорту. Для него характерны открытая планировка и плавно перетекающие друг в друга зоны, что наглядно представлено в общественном пространстве квартиры, а также предметы мебели и аксессуары, ставшие классикой дизайна прошлого столетия.

Архитектор Вячеслав Хомутов убежден, что искусство поднимает интерьер на качественно новый уровень, а так как *mid-century* присущ микс практичности и поп-арта, автор органично вписал предметы искусства в проект, подчеркнув тем самым его артистизм. Так, стены холла украшают работы художника Валерия Шабловского. Одним из главных акцентов гостиной стал триптих художника Александра Герасимова.





Оттенки серого и бежевого в оформлении стен гостиной, столовой и кухни, мягкое освещение подчеркивают общую камерность дома и служат фоном для коллекции русского искусства. Единственная люстра в интерьере — от **Quasar** (Нидерланды), она выполнена из никеля с россыпью миниатюрных лампочек и расположена над обеденным столом от **Henge** (Италия) со столешницей из натурального камня



Вытянутый холл, в котором находятся ведущий в квартиру лифт, санузлы и гардеробные, отделяет общественную зону от приватной, где обустроены кабинет и две спальни. Натуральные оттенки, большие открытые пространства, легкость — характерные черты стиля *mid-century*, в полной мере представленные и в личных комнатах. При этом мебель, несмотря на кажущуюся на первый взгляд простоту, исключительно люксовой категории. Например, двуспальная кровать от **Giorgetti** (Италия) изготовлена из американского ореха, обита натуральной кожей, а ножки обработаны бронзой. Предметы современного искусства и здесь играют главную роль: на стенах — картины серии «Фантастическая обувь и кубические головы» художника Виктора Кузнецова, на дизайнерской деревянной консоли — ваза Пьеро Форназетти. 🏠

